

# MAKIJAŻ NA OKŁADKĘ

PLAKAT REKLAMOWY

Zapewne niejednokrotnie spotkaliście się Państwo z pięknymi modelkami o przesuwnych rysach twarzy, zwariowanej fryzurze i idealnym makijażu. Można się godzinami wpatrywać i podziwiać ich niezmierną wręcz urodę. I wszystko byłoby dobrze, gdyby nie fakt, że najczęściej widać je z jednej strony, a z drugiej strony wywołują szczególnie u młodych dziewcząt lawinę kompleksów.

Tak naprawdę fotografia, którą podziwiamy, nie odzwierciedla rzeczywistości. Wykonywane specjalnymi technikami zdjęcia mody tzw. mode fotos mają na celu pokazanie nierealnego piękna. Wiele firm kosmetycznych idealizuje je jeszcze poprzez dodatkowe obróbki komputerowe i są to długie, perfekcyjnie gładkie rzesy, twarz nieskażona najmniejszą bruzdą, idealnie wyrównane usta. Bywa, że przesadna korekta np. ust w widoczny sposób czyni je nie-naturalnie płaskimi i jakby naklejonymi, co - „co za dużo, to nie zdrowo”. Ale czy oznacza to, że powinniśmy z tego zrezygnować? Nie, ale powinniśmy być świadomi istniejącej fikcji.

Jak powstaje takie zdjęcie, na którym wszystkie elementy pasują do siebie, są estetyczne i harmonijne, dając poczucie lekkości w odbiorze? Co sprawia, że nie ma w nim nic kiczowatego i od razu widać, że jest na najwyższym poziomie?

Zanim będziemy mogli podziwiać je na wystawach okiennych perfumerii czy salonu kosmetycznego, musi być pomysł na nowy trend-produkt.

Projektant makijażu artystycznego ustala kolorystykę i styl, potem dobiera się modelkę i cały zespół ludzi, który będzie pracować nad jak najlepszą jakością zdjęcia.

Na podstawie tego projektu uruchamia się produkcję najnowszych kosmetyków-trendów. Przychodzi dzień, w którym wszyscy profesjonalści spotykają się na sesji zdjęciowej. Wizażysta przenosi projekt na twarz modelki, bywa także, że zajmuje się fryzurą, ale najlepiej, aby zrobił to superfryzjer. Stylista dokonuje wyboru garderoby pasującej do całej koncepcji, butów, biżuterii i innych dodatków. Odpowiedzialny za scenografię, kolorystykę, aranżację i klimat zdjęcia jest tzw. dyrektor artystyczny. Fotograf musi te elementy połączyć w jedną całość, tak, aby wszystkie one były przedstawione jak najlepiej. Jego przygotowanie techniczne i wyposażenie studia jest profesjonalne. To on indywidualnie ustawia oświetlenie, kontrastowość, decyduje o liczbie reflektorów z odpowiednimi akcesoriami. Poprzez stosowanie różnych obiektów (ogniskowa), filtrów, nasadek, wpływa na uzyskanie pożądanego efektu. Nawet dobór papieru jest ważny, kształtuje kolory zdjęcia, które mogą być np. bardziej baj-

kowe, nasycone lub blade. I wreszcie dba o to, aby modelki dobrze się czuły w jego otoczeniu, bo to m.in. jest gwarancją, że będą doskonale pozować do zdjęć.

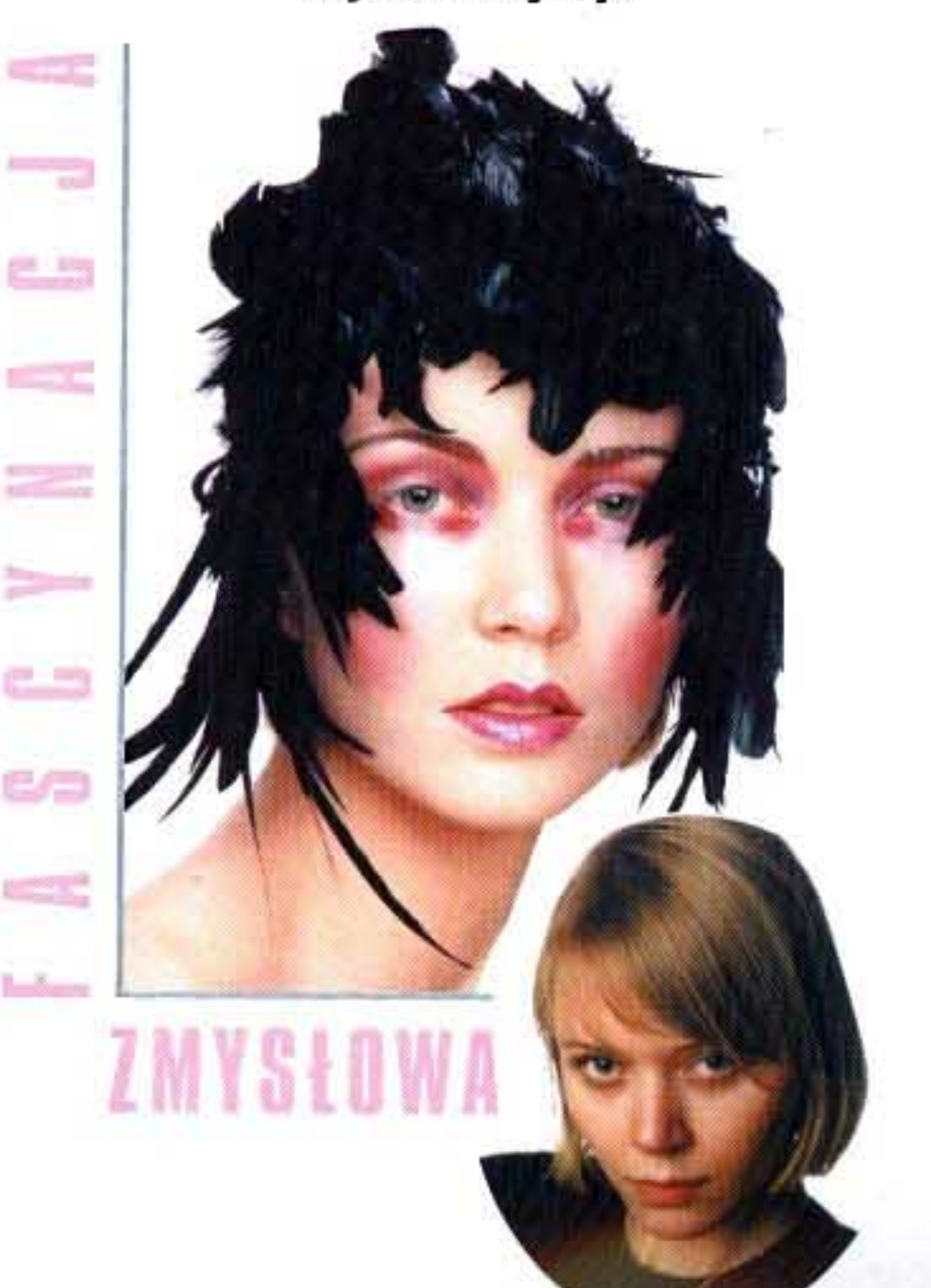
Sesja zdjęciowa trwa czasami cały dzień, do późnych godzin, a nawet do samego rana. Kiedy wszyscy rzucają się w wir pracy, nikt nie patrzy na zegarek. To choroba pasjonatów. Ale mimo ciężkiej pracy, wszystko jest tylko dodatkiem - tak naprawdę najważniejsza jest modelka. Jeśli będzie się akceptować w nowym wcieleniu, sesja będzie na pewno udana.

Atmosfera panująca w trakcie pracy jest niesłychanie ważna. W świecie artystów wszyscy się doskonale rozumieją i akceptują, nareszcie nie trzeba się tłumaczyć ze swojej indywidualności. Tutaj są „sami swoi”. W tej atmosferze przeżywa się cudowne, estetyczne obrazy, jest się świadkiem wspaniałych, unikalnych momentów, które są filmowane i rejestrowane jedynie przez naszą pamięć. Związują się niesamowite przyjaźnie, a na koniec żal się rozstawać.

Oto efekt końcowy jednej sesji:

Fotograf: Józef Pawłowski  
Makijaż i stylizacja: Luiza Lenartowicz  
Modelka: Daria Marchewka  
Makijaż wykonany kosmetykami: Stagecolor

## Zmysłowa fascynacja



50

## MAKIJAŻ

### Pokaz

Kobieta jest zawsze piękna, lecz trzeba umieć na każdą inaczej spojrzeć. Jest bardzo dużo różnych możliwości, aby zacząć wreszcie wierzyć, że jesteśmy piękne. Z doświadczenia wiem, że wiele kobiet, nawet tych najmłodszych, niekoniecznie wierzy, że są atrakcyjne. Ba, jest to bardzo częste zjawisko wśród modelek, że im bardziej jesteśmy idealne, tym częściej mamy kompleksy. Kiedy na doskonałej prawie twarzy pojawia się czerwona kropka lub pieprzyk, często jest to powodem bezsennej nocy.

Zdarza się, że piękne dziewczyny mają cudowną sylwetkę, wspaniałą twarz, tylko ten nos jest trochę za duży, oczy za małe, za blisko położone, brzydkie brwi. Te problemy są dla wielu dramatami. Szczególnie u osób bardzo proporcjonalnie zbudowanych widoczne są nawet najmniejsze nieregularności, które wydają się wystrzone i bardziej widoczne.

Ale i na to jest sposób. W niektórych przypadkach wystarczy kilka ruchów pędzla i parę znakomitych wskazówek dobrego wizażysty, a kobieta jest nie do poznania. Czasami należy się udać na drobny zabieg plastyczny. Małe korekty i zmiany mogą odmienić całe życie każdemu człowiekowi.

Panie często nie zdają sobie sprawy ze swojej atrakcyjności. Najlepsi wizażysty, fryzjerzy, styliści, fotografowie są zarezerwowani dla wielkiego świata mody. Nasza szkoła wychodzi Państwu naprzeciw wraz z czasopiśmie Les Nouvelles Esthétiques i organizuje spotkania dla wszystkich czytelników z udziałem Luizy Lenartowicz, która rozwiąże Państwa problemy i kłopoty związane z makijażem, kolorami i stylem.

Na spotkaniu będziecie Państwo świadkami przemian zachodzących na twarzy i kreowania nowego image: kobiety 2000.

To spotkanie może odmienić całkowicie Pani życie. Top-profesjonalista w błyskawiczny sposób potrafi ocenić walory każdej kobiety. Umiejętność połączenia kolorów, stylu, makijażu, fryzury i garderoby w jedną estetyczną całość czyni z każdej kobiety „Boską piękność” i „Zmysłową fascynację”, obok której żaden mężczyzna nie przejdzie obojętnie.



Wśród osób zgłaszających swoją obecność na pokazie zostaną rozlosowane nagrody:

**I miejsce** - nagrodą jest udział w profesjonalnej sesji zdjęciowej w roli modelki, z udziałem Luizy Lenartowicz i jej zespołu, a także profesjonalne zdjęcie mody przed i po makijażu. Wartość nagrody 5 000 złotych.

**II miejsce** - nagrodą są kosmetyki Stagecolor: fluidy wodoodporne, przystosowujące się kolorystycznie do otoczenia, fluidy za-

stygające na twarzy i pobierające wilgoć z powietrza, samoutrwalające się.

**III miejsce** - nagrodą jest koło kolorów „które ułatwia wybór najlepszych zestawień garderoby i makijażu.



Swoje oferty możecie Państwo przysłać pod adresem:  
Export-Import  
Biuro Handlowe  
Jerzy Gołński  
ul. Na Skarpie 53  
66-400 Gorzów Wlkp.

Luiza Lenartowicz

## Nowości kosmetyczne Stagecolor

### Perfect Cream Make-up

W panującym obecnie trendzie stosuje się cieniutką warstwę fluidu dobrze kryjącego wszelkie niedoskonałości. Z tą myślą został wyprodukowany nowoczesny i perfekcyjny fluid kremowy, który po nałożeniu zostaje na twarzy i utrzuca się sam, pobierając wilgoć z powietrza, już po kilku minutach jest utrwalony. Używanie pudru syplkiego jest tu zbędne.

### Najnowszy model Systemu MBC, czyli Makijażowe Business Centrum - Stagecolor 2000!

Ponad 1000 produktów posiada w swojej gamie kosmetyków kompletny zestaw MBC. Macie Państwo do dyspozycji wyrafinowaną jakość kosmetyków. Są zarówno rewelacyjne dla najbardziej wymagających profesjonalistów, jak i najbardziej wybrednych klientów. Kosmetyki Stagecolor 2000 i Szkoła Wizażystów Luizy Lenartowicz z Berlina przygotowała dla Państwa wiele atrakcji na miarę nowego wieku.

Zapraszamy do współpracy!

52

## MAKIJAŻ

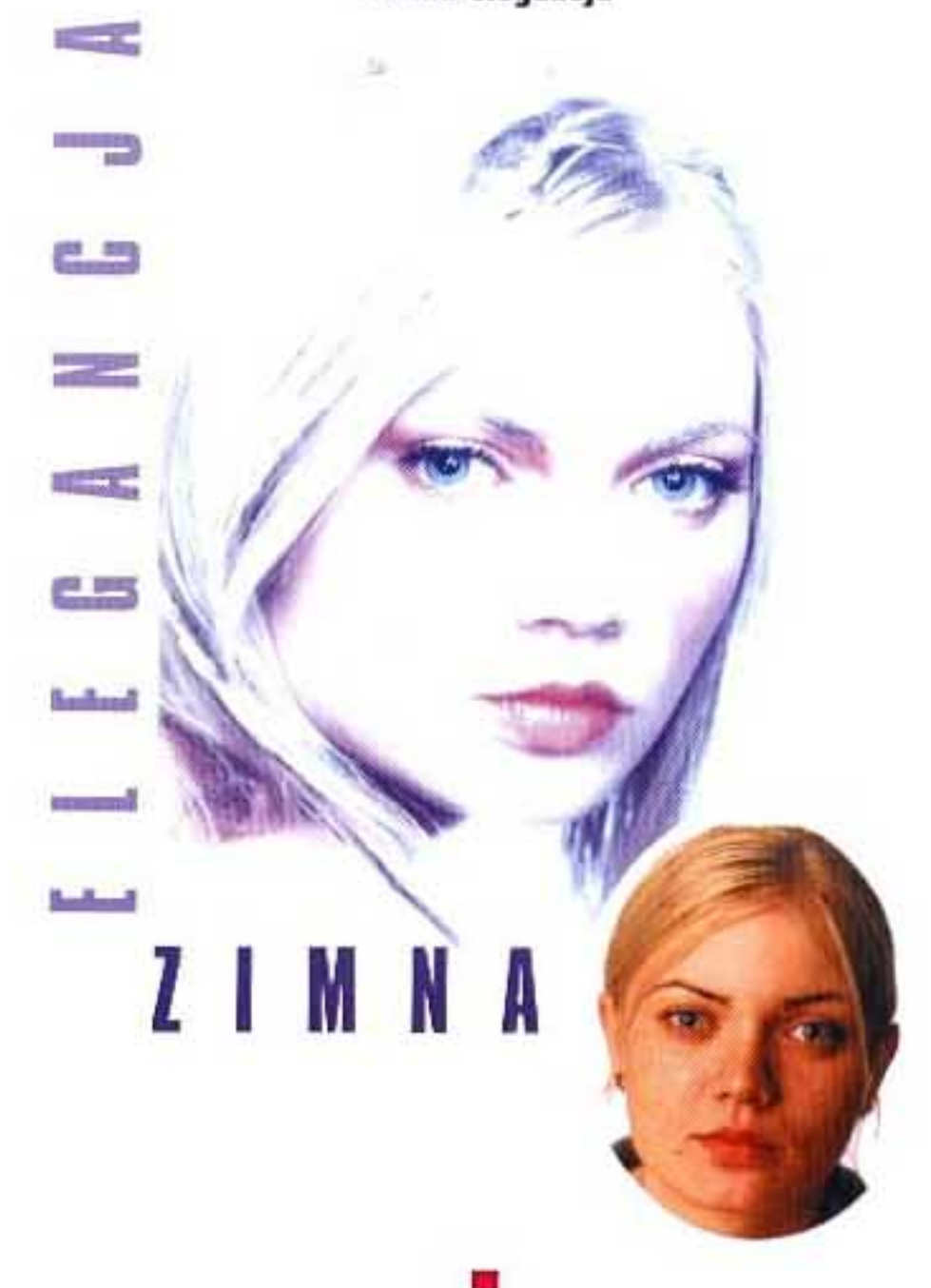
W panującym obecnie trendzie stosuje się cieniutką warstwę fluidu. Z tą myślą został wyprodukowany nowoczesny i perfekcyjny fluid kremowy, który po nałożeniu zostaje na twarzy i już po kilku minutach utrzuca się sam, pobierając wilgoć z powietrza. Używanie pudru syplkiego jest tu zbędne. Przy tym rodzaju makijażu bardzo ważna jest znajomość stosowania odpowiednich kosmetyków i instrumentów, gdyż musi on być odporny na wysoką temperaturę i czas.

Do pracy przy makijażu stosuje się kauczukową gąbkę, która umożliwia mi doskonale wygładzenie skóry i kontrolę nad ilością nakładanego makijażu. Cienie na powiekach aplikuje najnowszym produktem, błyszczakiem do oczu i ust, który w początkowej fazie, w trakcie malowania jest płynny, a po kilku minutach już suchy. Rzęsy świecą srebrzystością eyelinera, a na brwiach jest widoczny połyskujący brokatowy deszcz w postaci żelu. Usta pociągnięte są dwoma błyszczkami, przy czym z nich jest najbardziej i zastosowany na koniec, co wzmacnia efekt polakierowanych, intensywnie różowy warg. Na policzki rozmieszony jest w naturalny sposób jedwabny róż w kremie, nakładany tym razem nie pędzlem, a syntetyczną gąbką.

Usta pomalowałam w bardzo prosty sposób. Błyszczakiem w kolorze brązoworóżowym poprawiam delikatnie kontury naturalnego kształtu ust, wcześniej użyłam specjalnego woskowego ołówka, który hamuje tzw. rozplwanie się ust. Na środek warg jest naniesiony błyszczący, bezbarwny błyszczak co szczególnie przykuwa uwagę. Stosuję półmatowy róż do policzków w kamieniu. Cała twarz jest rozjaśniona najnowszym kosmetykiem - zawierającym w sobie perłową masę - na najbardziej wysuniętych partiach twarzy: na czole, brodzie, pośrodku nosa, a także na najwyższych punktach kości policzkowych.

Jeżeli mamy problemy z cerą, należy unikać wszelkiej perły, pod każdą postacią. Lepiej wyglądać estetycznie, niż modnie i nieestetycznie. Należy pamiętać, że jest to makijaż, który będzie fotografowany, czyli trzeba znać i zastosować wszystkie zasady wykonywania tego makijażu. Kolory, które są modne, muszą być w taki sposób zaaplikowane, aby zdjęcia odzwierciedlały je w sposób rzeczowy.

## Zimna elegancja



51

BOSKA PIĘKNOŚĆ

W tym makijażu zastosowałam fluid wodoodporny, który dopasowuje się do otoczenia, przybierając podobny do skóry kolor, w którym fluid z pamięcią komputerową. W kolorach złota i różowej maluję makijaż oczu. Brwi maluję złotozłotą masą do włosów, podobnie drobne, wcześniej upieczone warkoczki. Na powieki ruchome nakładam specjalną bazę, a następnie aplikuję metaliczne cienie w ciepłych, lososiowoczerwonych odcieniach. Łączę je z cieniami matowymi, co daje doskonały efekt. Przy nasadzie rzęs nakładam płynny bordowy eyeliner i tuszuję rzęsy czarnym tuszem, który świetnie koresponduje z cieniami na powiekach. Na wytuszowane, czarne rzęsy przyklejam kępki, które potem latwo zdejść. Wzrost powieki jest zastosowana tzw. kredka korekcyjna, specjalnie dla alergików w celu odświeżania spojrzenia.

Zanim rozpoczniemy makijaż spojrza, warto zakropić je specjalnymi kroplami, które łagodzą podrażnienia. Przy dużej porcji światła, silnych lamp błyskowych, reflektorów i innego oświetlenia studyjnego, zdarza się, że modelki mają zaczerwienione białka, co w efekcie widoczne obniża walory i jakość fotografii. Ważne jest, aby o tym pamiętać i być na to przygotowanym. Odradzam kategorycznie stosowanie kropli, które powiększają źrenicę, stosowanie i zakup są nielegalne i mogą uszkodzić oczy.

## Trendy 99/00

**Zapamiętaj:** w obecnie panujących trendach dominuje nieopóźnienie: bezbarwny błyszczak, jedwabny róż w kremie, srebrny eyeliner, make-up w perłową masą do rozjaśniania twarzy.

**Kolorystyka:** - dla pigmentacji ciepłej: słonecznoszary, jasna miedź, stare złoto, czekoladowy brąz, brąz złamany różem, naturalna czerwień wargowa;

- dla pigmentacji zimnej: oberżyna, czerwone wino, zgaszony róż, jasny lodowy perłowy, srebro górskiego potoku;

**Trend dla osób kochających kontrast:** pink, róż, żółć i pomarańcz.